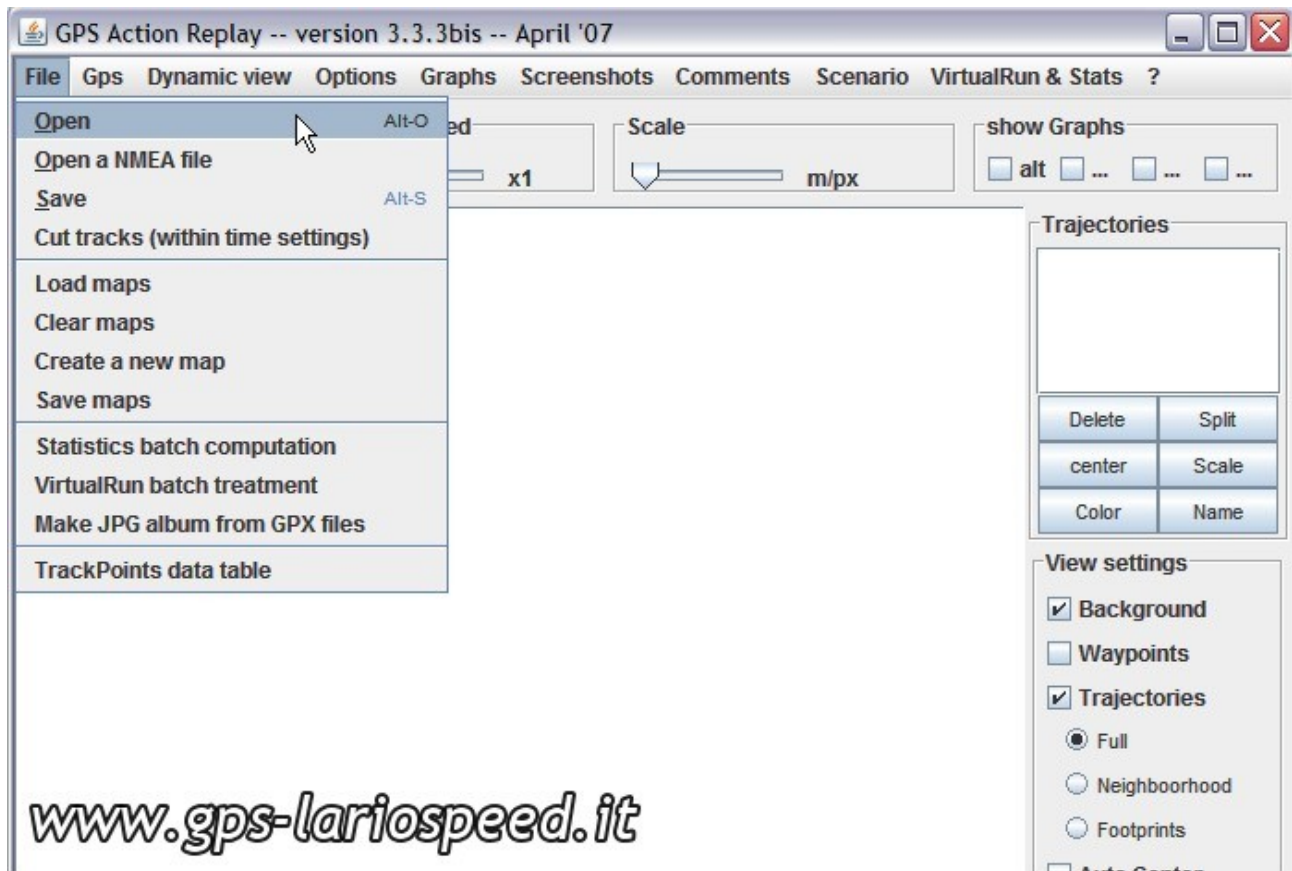


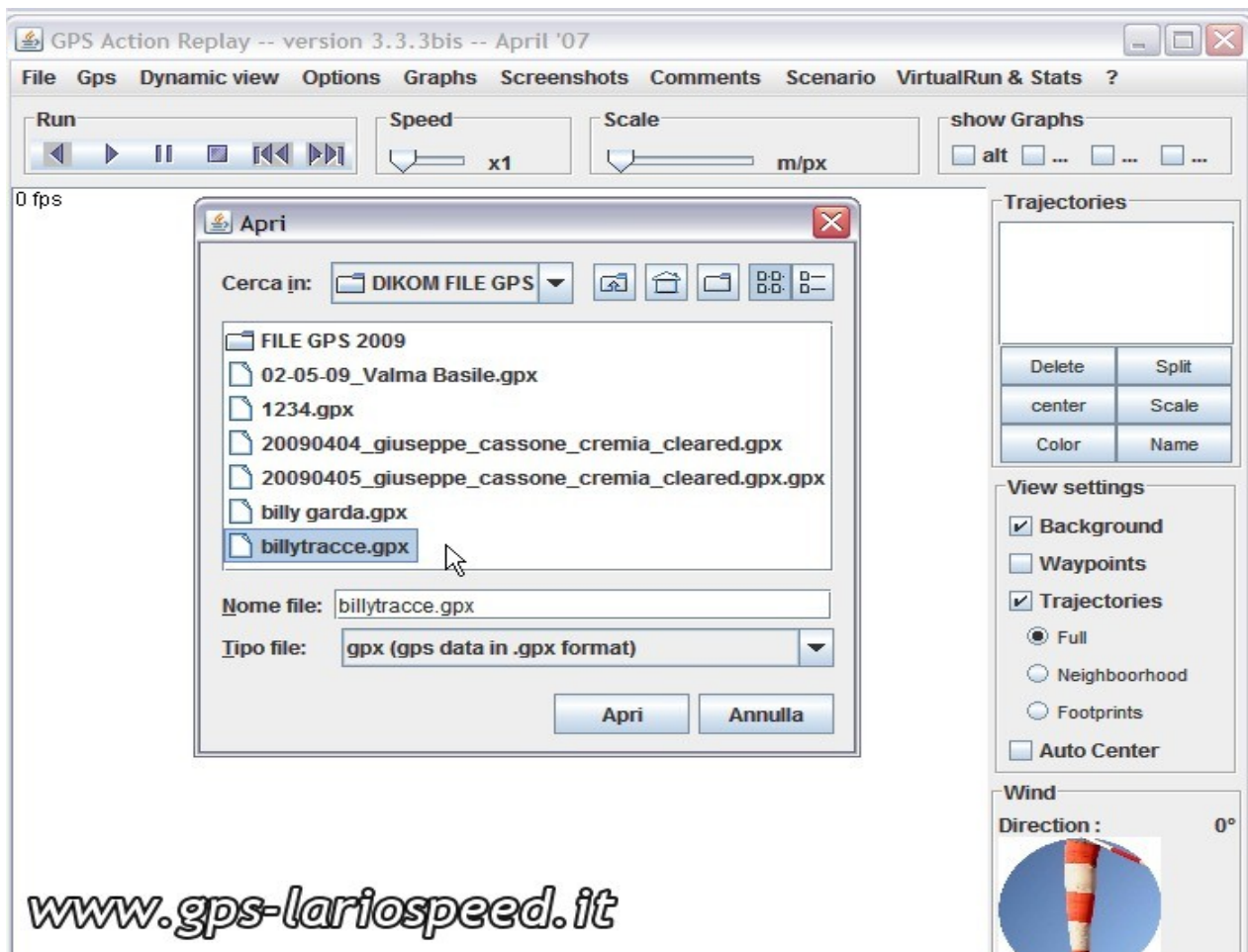
## COME ANALIZZARE LE TRACCIE

Caricate ACTION REPLAY : se il vostro file è in **GPX** la procedura è questa viceversa se il vostro file è in **MNEA** cliccate “**Open a NMEA File**” è la sola differenza il resto della procedura è uguale.

FIG:1



**Entrate nella cartella dove avete salvato i file del vostro GPS e scegliete il file desiderato.**  
**FIG:2**

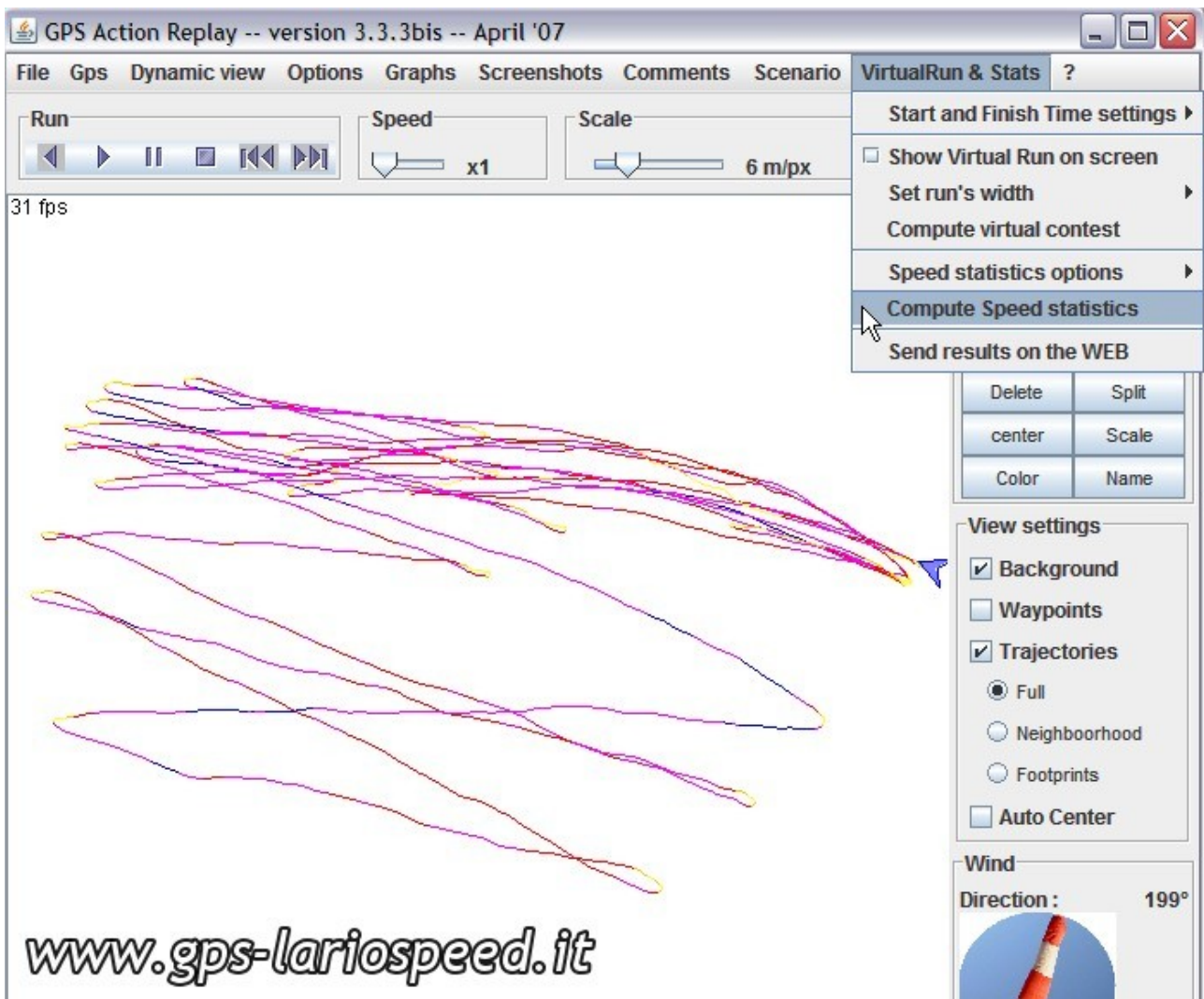


**A questo punto Action Replay caricherà la vostra traccia**



La prossima schermata evidenzierà la vostra traccia senza darvi alcuna informazione per evidenziare le best run andate su **“VirtualRun & Stats”** poi **“Compute Speed Statistics”**.

**FIG :3**



Ecco i risultati delle vostre **best run**.

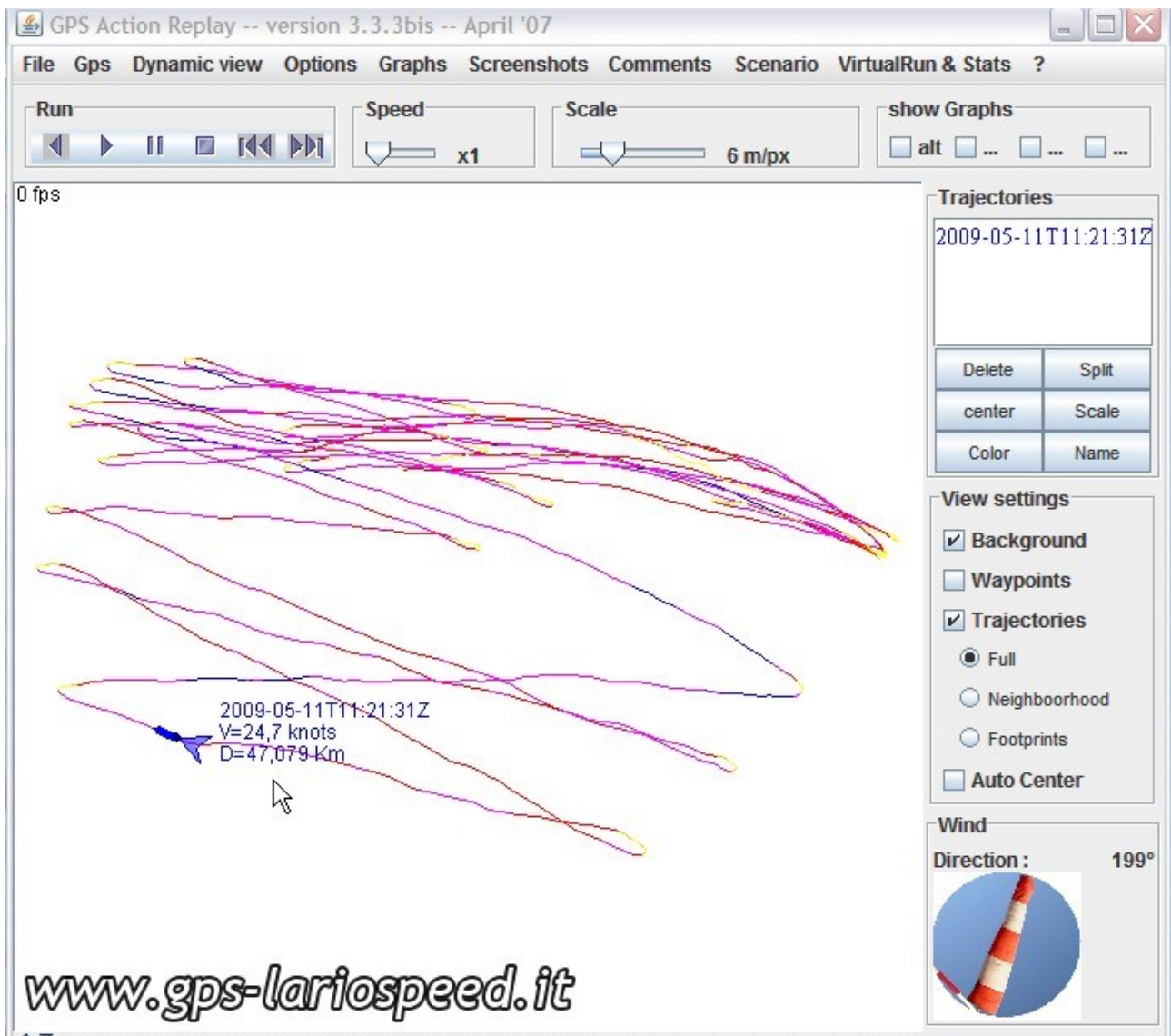
FIG:4



Ora andiamo ad analizzare se i dati registrati sono **corretti o meno**, ad una prima impressione risulta subito un dato anomalo ,guardate quel 49,82 nelle best speed . Questo indica che sicuramente c'e uno spike che falsa una o più best run. Prendiamo la migliore best run sui 5 secondi e andiamo ad analizzarla.

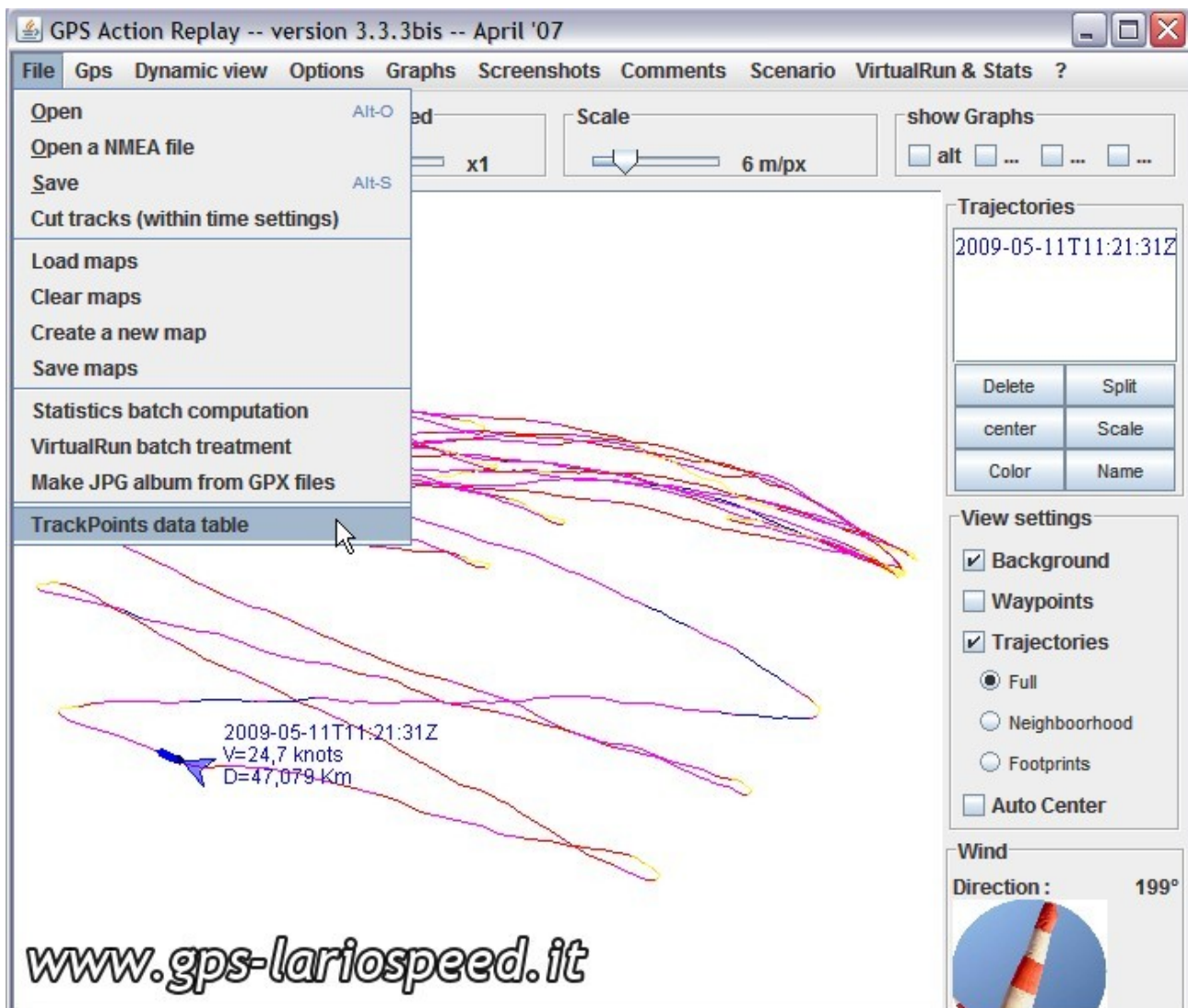
Una volta che avrete cliccato sulla best run desiderata vedrete che comparirà il punto preciso dove la avrete realizzata.

FIG:5



Segnatevi il valore **D=** che indica la distanza in **KM** in questo caso **D=47,079 KM**.

Andate su “File” poi “TrackPoints data table”



La prossima schermata evidenzierà tutta una serie di dati registrati dal GPS siccome le colonne si possono ordinare a proprio piacimento io in questo caso le ho ravvicinate per comodità. Le colonne che ci interessano sono:

-**“Distance”**- Perché con essa andiamo esattamente nel punto che ci interessa, è il dato che abbiamo evidenziato in precedenza.

**D=47,079 KM**

-**“Time”**- Serve per vedere se il GPS registra la traccia correttamente secondo la campionatura da noi impostata in questo caso **“ 1 secondo ”** è corretta come potete vedere.

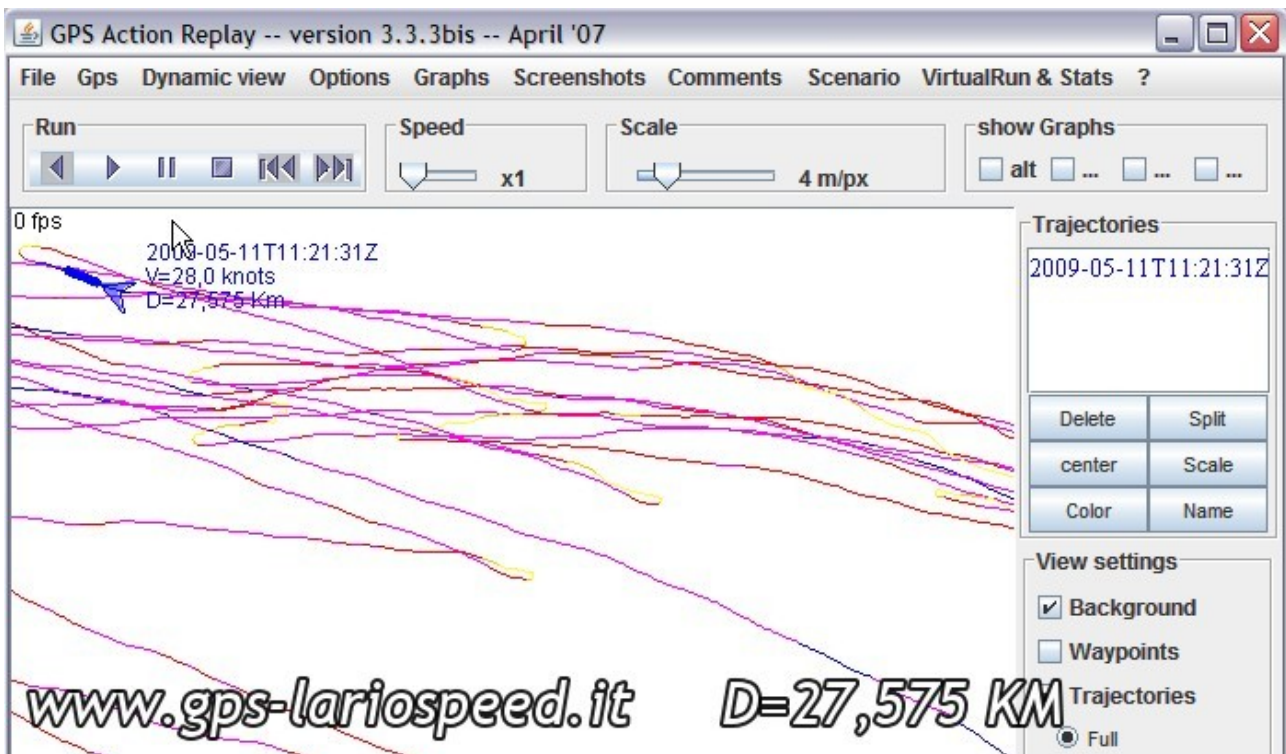
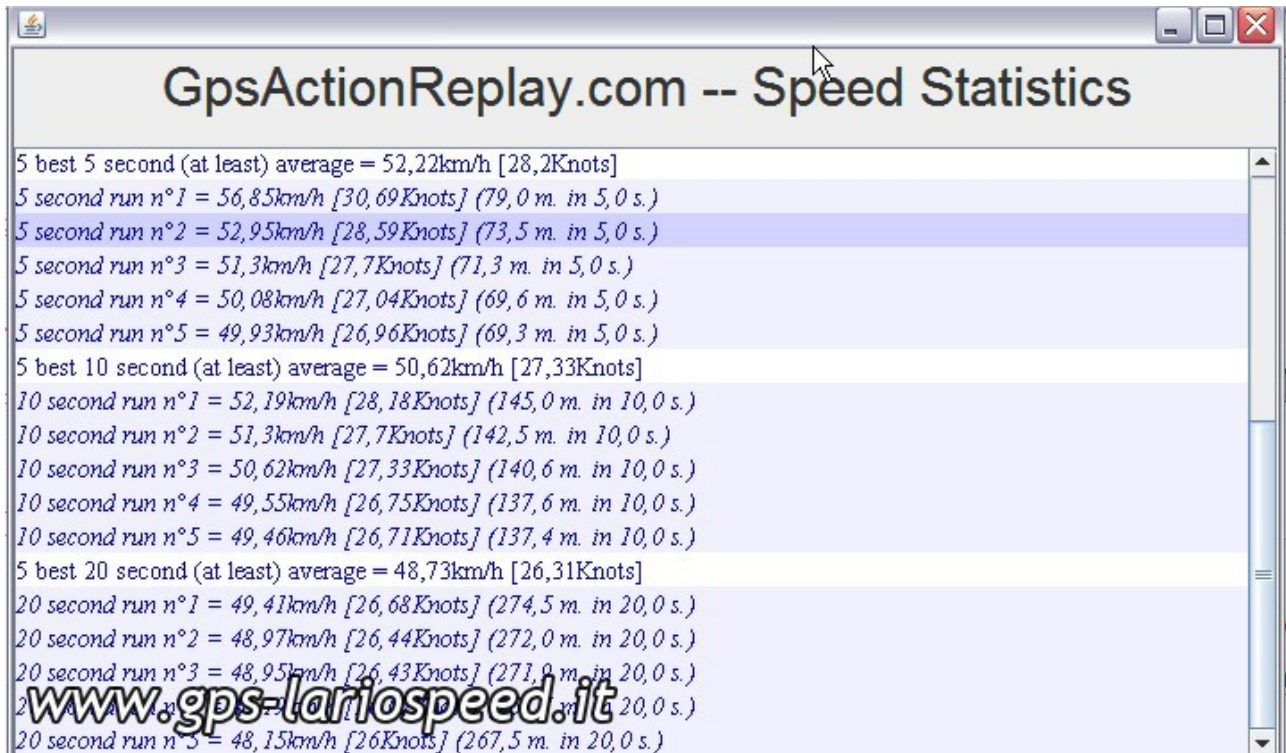
- **“ Linear m/s< ”** - Il regolamento cita testualmente : **Per essere valida la "best run" non deve ne iniziare ne finire con uno spike superiore al valore di < 1.0 m/s lo stesso dicasi per tutta la sua durata ,ovvero se al suo interno viene superato questo valore la best run è nulla.**

Come potete vedere in questo caso la best run non è valida infatti inizia con un valore di ben **12,9** questo invalida la best run. La velocità passa da **24,7 a 49,8 nodi** in un secondo alzando notevolmente la media stessa della best run.

TrackPoints list from trajectory 2009-05-11T11:21:31Z

N∞	Date	Latitude	Longitude	Length	Distance	Time	Linear m/s<	Knots	VMG	otho. m...	Upwind...	Dow...	Km/h
6503	Mon Ma...	45,856...	10,841...	12,0 m...	47,029 Km	1	0,5	23,3	1,7	1,0	5,368 ...	5,3...	43,1
6504	Mon Ma...	45,856...	10,841...	12,2 m...	47,041 Km	1	0,2	23,7	0,4	0,6	5,369 ...	5,3...	43,9
6505	Mon Ma...	45,856...	10,841...	12,4 m...	47,054 Km	1	0,2	24,2	-0,2	0,4	5,369 ...	5,3...	44,7
6506	Mon Ma...	45,856...	10,841...	12,7 m...	47,066 Km	1	0,3	24,7	-1,6	0,7	5,369 ...	5,3...	45,8
6507	Mon Ma...	45,856...	10,841...	25,6 m...	47,079 Km	1	12,9	49,8	-2,2	-0,5	5,369 ...	5,3...	92,3
6508	Mon Ma...	45,856...	10,841...	13,2 m...	47,104 Km	1	-12,4	25,7	-1,8	0,4	5,369 ...	5,3...	47,7
6509	Mon Ma...	45,856...	10,840...	13,5 m...	47,118 Km	1	0,2	26,2	-2,7	0,4	5,369 ...	5,3...	48,5
6510	Mon Ma...	45,857...	10,840...	13,5 m...	47,131 Km	1	0,0	26,2	-2,4	-0,2	5,369 ...	5,3...	48,5
6511	Mon Ma...	45,857...	10,840...	13,2 m...	47,144 Km	1	-0,3	25,6	-1,8	-0,3	5,369 ...	5,3...	47,4
6512	Mon Ma...	45,857...	10,840...	12,9 m...	47,158 Km	1	-0,3	25,0	-0,7	-0,5	5,369 ...	5,3...	46,3
6513	Mon Ma...	45,857...	10,840...	12,9 m...	47,170 Km	1	0,0	25,0	-1,8	0,6	5,369 ...	5,3...	46,4
6514	Mon Ma...	45,857...	10,840...	12,7 m...	47,183 Km	1	-0,2	24,6	-2,1	0,1	5,369 ...	5,3...	45,6
6515	Mon Ma...	45,857...	10,839...	12,4 m...	47,196 Km	1	-0,3	24,1	-2,0	0,0	5,369 ...	5,3...	44,6
6516	Mon Ma...	45,857...	10,839...	12,1 m...	47,208 Km	1	-0,3	23,5	-2,0	0,0	5,369 ...	5,3...	43,4
6517	Mon Ma...	45,857...	10,839...	12,2 m...	47,220 Km	1	-0,4	22,7	-0,9	-0,6	5,369 ...	5,3...	42,1
6518	Mon Ma...	45,857...	10,839...	11,2 m...	47,232 Km	1	-0,3	22,2	-0,1	-0,4	5,369 ...	5,3...	41,2
6519	Mon Ma...	45,857...	10,839...	11,2 m...	47,244 Km	1	-0,2	21,8	0,1	-0,1	5,369 ...	5,3...	40,4

Visto che la nostra la nostra prima scelta non è valida possiamo ad analizzare la 2<sup>a</sup> best run sui 5 secondi .



Con il dato **D= 27,575 KM** controlliamo la best run.

TrackPoints list from trajectory 2009-05-11T11:21:31Z

GpsActionReplay.com -- TrackPoints list from trajectory 2009-05-11T11:21:31Z

N°	Date	Latitude	Longitu...	Distance	Time	Linear m/s≤	Knots	Length	VMG	otho. ...	Upwind ...	Dow...	Km/h
4333	Mon M...	45,868...	10,844...	27,519 Km	1	0,4	26,2	13,5 ...	4,8	0,6	3,278 Km	3,27...	48,6
4334	Mon M...	45,868...	10,844...	27,533 Km	1	0,1	26,5	13,6 ...	2,6	1,2	3,280 Km	3,28...	49,1
4335	Mon M...	45,868...	10,844...	27,546 Km	1	0,6	27,6	14,2 ...	-0,4	1,6	3,282 Km	3,28...	51,1
4336	Mon M...	45,868...	10,844...	27,560 Km	1	0,2	28,0	14,4 ...	-2,2	0,9	3,282 Km	3,28...	51,9
4337	Mon M...	45,868...	10,844...	27,575 Km	1	0,3	28,6	14,7 ...	-2,1	-0,1	3,282 Km	3,28...	53,0
4338	Mon M...	45,868...	10,843...	27,590 Km	1	-0,2	28,3	14,5 ...	-1,8	-0,1	3,282 Km	3,28...	52,4
4339	Mon M...	45,868...	10,843...	27,604 Km	1	0,1	28,4	14,6 ...	-1,5	-0,2	3,282 Km	3,28...	52,7
4340	Mon M...	45,868...	10,843...	27,619 Km	1	0,3	28,9	14,9 ...	-0,4	-0,6	3,282 Km	3,28...	53,6
4341	Mon M...	45,868...	10,843...	27,634 Km	1	-0,1	28,7	14,8 ...	-0,4	0,0	3,282 Km	3,28...	53,1
4342	Mon M...	45,868...	10,843...	27,648 Km	1	-0,4	27,9	14,4 ...	-0,2	-0,1	3,282 Km	3,28...	51,7
4343	Mon M...	45,868...	10,843...	27,663 Km	1	-0,0	27,8	14,3 ...	-0,7	0,3	3,282 Km	3,28...	51,6
4344	Mon M...	45,869...	10,842...	27,677 Km	1	-0,2	27,5	14,1 ...	-0,5	-0,1	3,282 Km	3,28...	50,9
4345	Mon M...	45,869...	10,842...	27,691 Km	1	-0,5	26,4	13,6 ...	2,2	-1,4	3,282 Km	3,28...	49,0
4346	Mon M...	45,869...	10,842...	27,705 Km	1	-0,5	25,5	13,1 ...	4,5	-1,2	3,283 Km	3,28...	47,3
4347	Mon M...	45,869...	10,842...	27,720 Km	1	0,0	24,0	12,3 ...	3,7	0,3	3,285 Km	3,28...	44,4
4348	Mon M...	45,869...	10,842...	27,735 Km	1	0,0	23,9	12,3 ...	-0,3	2,1	3,287 Km	3,28...	44,3
4349	Mon M...	45,869...	10,842...	27,743 Km	1	-2,7	18,7	9,6 m...	-7,1	3,5	3,287 Km	3,28...	34,6

www.gps-lariospeed.it

In questo caso la run è corretta come da regolamento:

“**Time**” OK campionatura corretta.

“**Linear**” OK valore m/s corretto.

La best run che potete inserire in classifica 5 secondi è di 28,590 KNTO.

Se avete dubbi sulle vostre best run non esitate nel contattarci.