



AMARYLLO / GT11 / GT31

Recupero delle tracce illeggibili con Windows XP

il dispositivo GPS

Il GPS che utilizziamo per misurare le nostre speed-run funziona identificando il nostro posizionamento sulla base delle informazioni ricevute dai satelliti e registrandole, punto per punto, sulla memoria interna o sulla SD-Card, se inserita.

Il software di base che gestisce queste funzionalità (firmware) non è totalmente esente da difetti e talvolta manda "in tilt" il sistema, con conseguente difficoltà di recupero della traccia appena registrata.

Il risultato è una traccia a dimensione nulla, che risulta non leggibile.

Il motivo è che il malfunzionamento verificatosi ha impedito al dispositivo di "chiudere" il file, registrando correttamente l'indicatore di fine-file e le informazioni per la sua lettura nella zona del supporto magnetico che funge da "indice" dei file.

Il file è quindi rimasto "scritto" sulla SD-Card, ma nell'indice non vi sono le informazioni per rintracciarne



correttamente le parti, che possono anche essere non contigue.

La situazione è simile a quella che si verificherebbe se mischiaste le pagine non numerate, custodite in un raccoglitore ad anelli. Sarebbe difficile sapere dove inizia e dove finisce ciascun paragrafo.

Il tentativo di recupero

Peccato !!

Avete appena rischiato la vita e l'attrezzatura per spuntare un decimo di nodo in più nell'ultimo lasco prima che finisse il vento e ora, tornati a riva, notate con raccapriccio che il vostro GPS è in stato di "freeze", con tutte le funzionalità bloccate e non risponde più ad alcun comando ?

Oppure il vostro dispositivo non ha mostrato sintomi evidenti di malfunzionamento, ma una volta inserita la SD-Card nel vostro PC vi accorgete che la traccia appena registrata è a dimensione 0 byte e non può essere letta ?

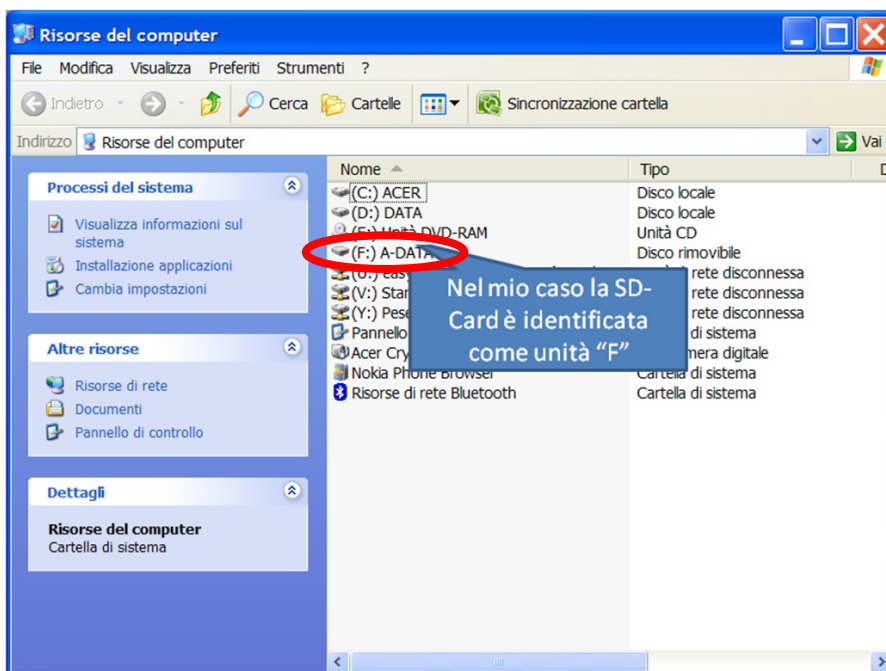
Be', forse non è tutto perduto.

Prima di farvi cogliere dall'impulso di vendicarvi lanciando il GPS contro il muro, tentate il recupero come di seguito descritto.



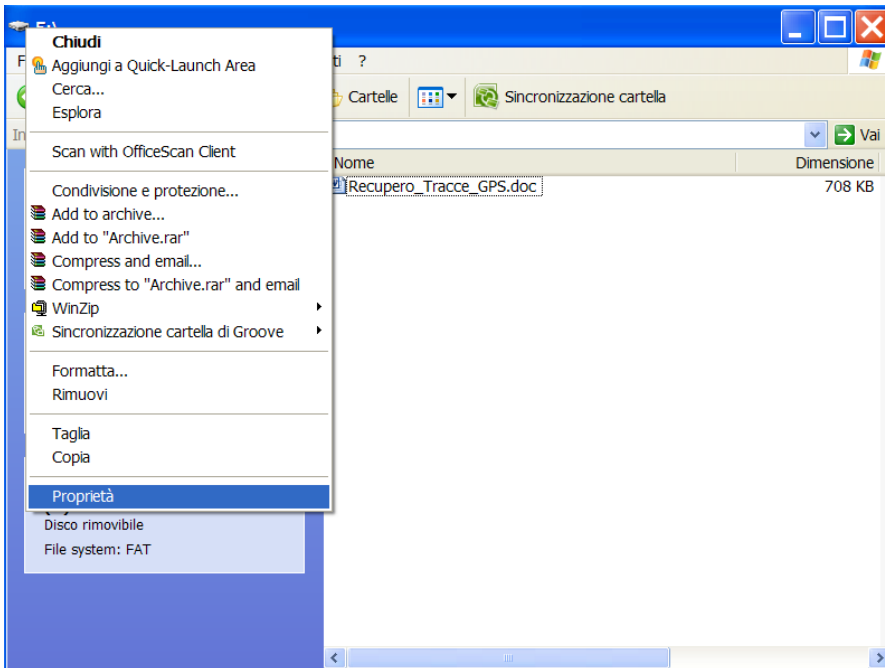
1) Non effettuate nessuna operazione di scrittura sulla SD-Card, pena la clamorosa riduzione delle possibilità di recuperare il file.

2) Aprite le “Risorse del Computer” e identificate l’unità di riferimento della SD-Card

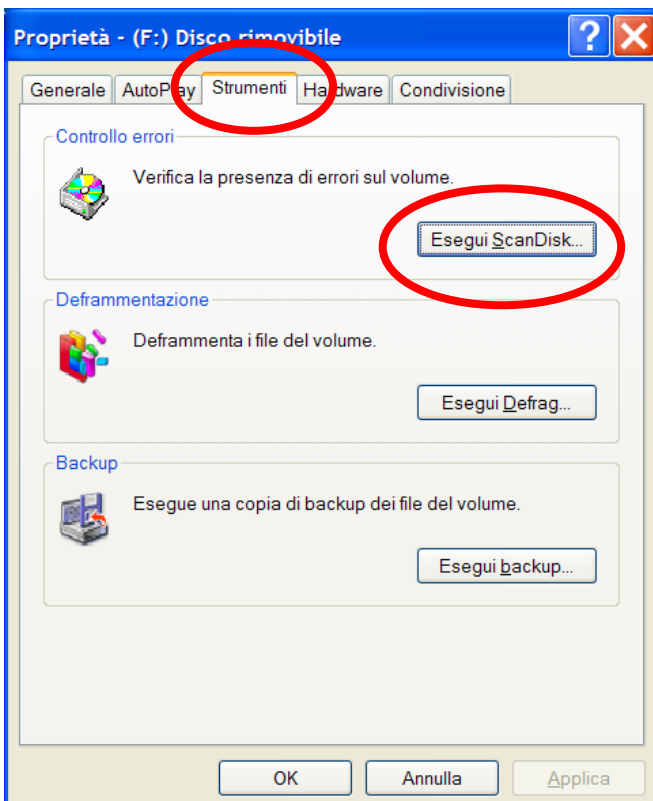


3) Cliccate con il tasto destro sull’unità (angolo alto a sinistra) e scegliete la voce di menù “Proprietà”



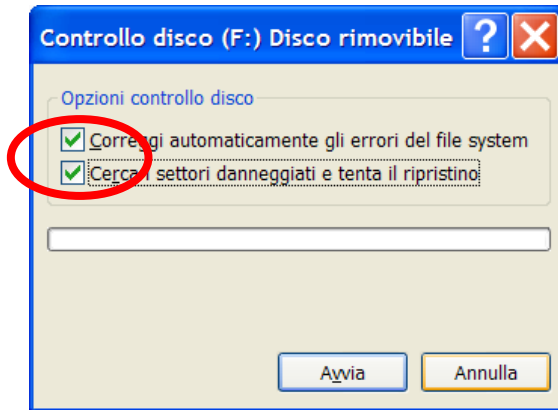


4) Nel tab “Strumenti” scegliete la voce “Esegui Scandisk”





5) Spuntate entrambe le opzioni disponibili e premete "Avvia"



6) Recitate una breve preghiera intanto che l'elaborazione avanza rapidamente fino al messaggio di completamento:



7) Riprovate a leggere la vostra traccia

A questo punto la vostra traccia potrebbe essere leggibile, a volte in modo parziale, in funzione del successo che l'operazione di recupero ha avuto.

Precauzioni



Per aumentare le possibilità di recupero di una traccia rovinata, è opportuno formattare frequentemente la SD-Card.

In questo modo le tracce che il GPS registra durante la navigazione avranno maggior possibilità di essere contigue e saranno quindi più facilmente recuperabili in caso di danno.

Buon Vento a Tutti !!!!